

Un mondo da salvare

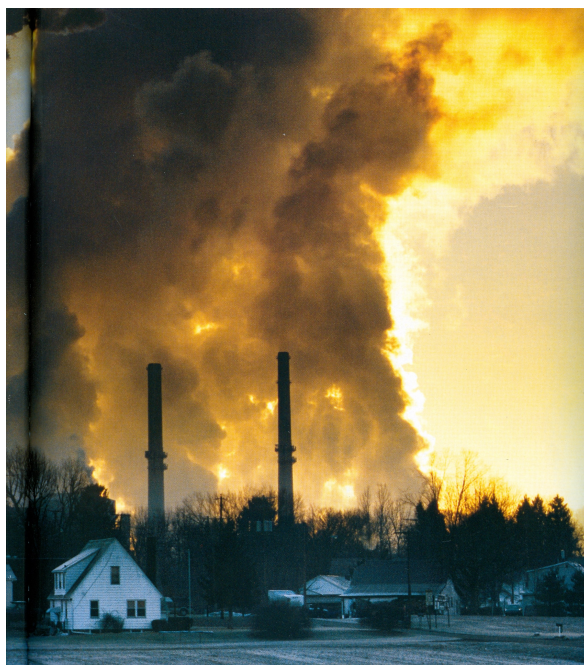
Le condizioni del nostro pianeta stanno diventando sempre più preoccupanti e gravi per via dell'effetto serra e dell'inquinamento provocato dall'uomo!!! L'effetto serra è causato dall'anidride carbonica, la quale, se contenuta nell'atmosfera in eccesso, non fa uscire i raggi solari dall'atmosfera, causando quindi l'aumento della temperatura della terra. Con l'aumentare della temperatura media i ghiacciai si stanno sciogliendo causando l'innalzamento dei mari. L'innalzamento dei mari porterà alla sommersione di molte città tipo Venezia: sarà un danno gravissimo per l'umanità intera!!! Alcune specie di animali si stanno estinguendo perché non hanno più il loro habitat naturale (ghiacci, foreste, ad esempio sono a rischio...). Le specie più a rischio, tra le tante, sono: orsi bianchi, gorilla, pinguini, ecc...

Se i ghiacci si scioglieranno non solo i pinguini, gli orsi polari ..., ma anche un popolo che da millenni vive tra i ghiacci, gli inuit (popolo eschimese) rischiano di perdere il loro habitat e, di conseguenza, la loro stessa vita!! Secondo noi per migliorare la situazione bisognerebbe che ognuno iniziasse a fare qualche cosa nel suo piccolo: ogni giorno, cioè, comprare lampadine a basso consumo piuttosto di quelle normali, non sprecare acqua quando ci si lava i denti, fare la doccia piuttosto che il bagno (si consuma così meno acqua), chiudere bene i rubinetti, consumare meno energia e prendere la bicicletta

anziché la macchina, usare i mezzi pubblici il più possibile, ecc...

Inoltre il governo dovrebbe prendere provvedimenti riguardo la tutela dell'ambiente. Per esempio proporre interessanti sgravi fiscali per chi installa nella propria casa i pannelli fotovoltaici, mettere in circolazione mezzi pubblici non inquinanti, installare impianti di energia eolica o solare

Ogni buon cittadino dovrebbe fare queste cose per salvare il pianeta, che è la nostra unica casa!!!!



Nella foto: Centrale elettrica a carbone di Conesville, nell'Ohio. Il carbone è responsabile del 20% delle emissioni di gas serra.